

KAJI
COMPRESSOR

給油式コンプレッサ (水冷) (空冷)

KAJI
COMPRESSOR



YQ3-45L
(TH-08-5075)
所要動力: 37kW
吐出圧力: 4.61MPaG

Lubricated Compressor



KAJI TECHNOLOGY CORPORATION

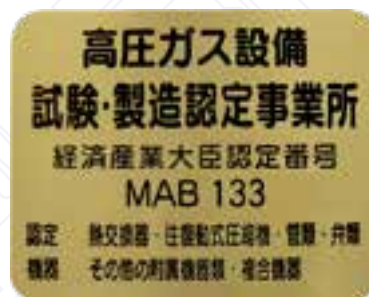
最新技術で未来をみつめ、世界に貢献する加地テック



- 本シリーズは、技術と実績に基づき製作した、信頼性を誇る高性能コンプレッサです。
- 当社は、高圧ガス保安法に基づく高圧ガス設備試験・製造認定事業所（経済産業大臣認定番号 MAB133）で、認定範囲は右表のとおりです。
- 当社は高圧ガス設備試験・製造認定事業所としてお客様の求める多様化、高度化ニーズに対し、コンプレッサ及び関連装置を含めて設計施工を行い保守点検、アフターサービスに至る全工程を一貫体制で的確に対応します。

高圧ガス設備について法的に定められた次の諸検査の付帯業務を実施します。

- ・完成検査（高圧ガス保安法20条）
- ・保安検査（高圧ガス保安法35条）
- ・定期自主検査（高圧ガス保安法35条2項）



認定範囲

認定番号	機器の種類	名称	設計温度 (°C)	設計圧力 (MPa)	動力(kW)
MAB 133-B	熱交換器	多管式 コイル式 及び2重管式	-10~350	5.9以下	-
MAB 133-F	往復動式 圧縮機	-	-10~350	54以下 5.9以下	380以下 470以下
MAB 133-M	管類	機器付属配管	-10~350	54以下	-
MAB 133-N	弁類	安全弁	-10~350	3.0以下	-
		その他 逆止弁 の弁 空動弁		54以下	
MAB 133-P	複合機器	圧縮機 ユニット	-10~350	54以下 5.9以下	380以下 470以下



YQ-45D



VD-22D

〔水冷給油式〕

2.94MPaG シリーズ

所要動力(kW)	7.5	11	15	18.5	22	37	45	75	90	110	125	132	150	165	190
形式	VD2-11C		VD2-22D			YQ2-45D		YD3-75L		YD3-110		YD3-140L		YD3-180L	
1段シリンダ径(mm)×数	120×1		165×1			165×2		250×1		300×1		350×1		400×1	
2段シリンダ径(mm)×数	45×1		65×1			65×2		200×1		200×1		250×1		300×1	
3段シリンダ径(mm)×数	—		—			—		100×1		100×1		130×1		165×1	
ストローク(mm)	100		140			140		180		180		180		180	
回転速度(min ⁻¹)	640	900	490	590	720	620	740	510	580	520	580	480	550	480	560
押し除け量(m ³ /min)	0.72	1.02	1.47	1.77	2.22	3.74	4.46	8.90	10.1	13.0	14.5	16.4	18.7	21.5	25.08
冷却水量(ℓ/min)	10		15			20		30		90		100		130	
電動機極数	4P		6P			6P		4P		6P		6P		6P	
圧力調整方法	圧力スイッチ、電磁弁及び吸気開放形アンローダによる														
概略質量(kg)	280		500			800		3000		4000		4500		5000	
標準付属品	サクションフィルタ、油面計、検水器、冷却水排水弁、吐出相フランジ、吸気開放形アンローダ、中間冷却器・分離器(安全弁、圧力計、ドレン弁付)、強制注油装置(ギヤーポンプ、油圧計、油圧スイッチ付)…75kW以上、シリンダ注油器…75kW以上、分解工具、基礎ボルト・ナット														
特別付属品	電動機、圧力スイッチ、電磁弁、共通架台、伝導装置、断水保護リレー、後部冷却器・油水分離器(安全弁、圧力計、ドレン弁付)、起動盤、制御盤、配線、配管、レシーバ、その他														



YD3-75L



YD3-140L

4.90MPaGシリーズ

所要動力(kW)	30	37	45	55	75	90	110	125	132	132	150	165
形式	WT3-30	YQ3-45L		WH3-75	YD3-75		YD3-110			YD3-140		
1段シリンダ径(mm)×数	165×1	165×2		165×2	250×1		300×1			350×1		
2段シリンダ径(mm)×数	80×1	100×1		80×2	165×1		200×1			200×1		
3段シリンダ径(mm)×数	35×1	50×1		35×2	80×1		100×1			100×1		
ストローク(mm)	140	140		140	180		180			180		
回転速度(min ⁻¹)	890	560	680	890	450	540	440	500	540	430	480	540
押し除け量(m ³ /min)	2.46	3.35	4.07	5.33	7.85	9.42	11.0	12.5	13.5	14.7	16.4	18.4
冷却水量(ℓ/min)	40	50	60	70	90	110	130	150	160	170	180	200
電動機極数	4P	6P		4P	6P		6P			6P		
圧力調整方式	圧力スイッチ、電磁弁及び吸気開放形アンローダによる											
概略質量(kg)	700	1200		1600	3000		4500			5000		
標準付属品	サクションフィルタ、油面計、検水器、冷却水排水弁、吐出相フランジ、吸気開放形アンローダ、中間冷却器・分離器(安全弁、圧力計、ドレン弁付)、強制注油装置(ギヤーポンプ、油圧計、油圧スイッチ付)…75kW以上、シリンダ注油器…75kW以上、分解工具、基礎ボルト・ナット											
特別付属品	電動機、圧力スイッチ、電磁弁、共通架台、伝導装置、断水保護リレー、後部冷却器・油水分離器(安全弁、圧力計、ドレン弁付)、起動盤、制御盤、配線、配管、レシーバ、その他											



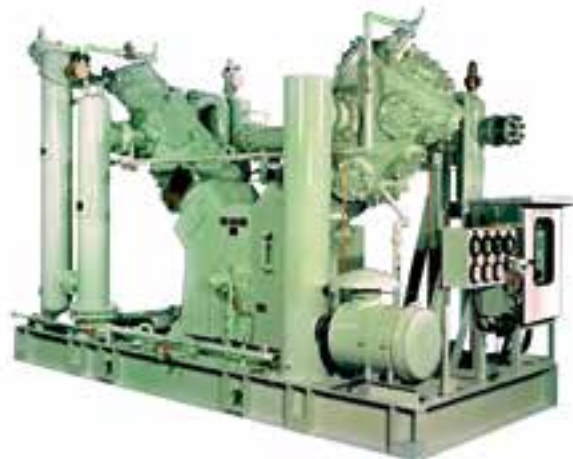
WT3-30



YQ3-45L



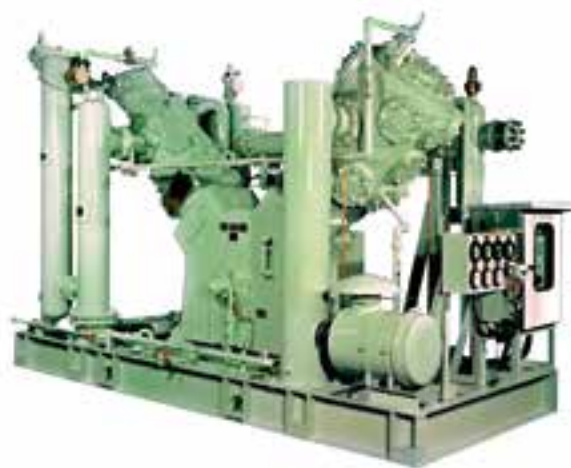
WH3-75



YD3-110

9.80~14.70MPaGシリーズ

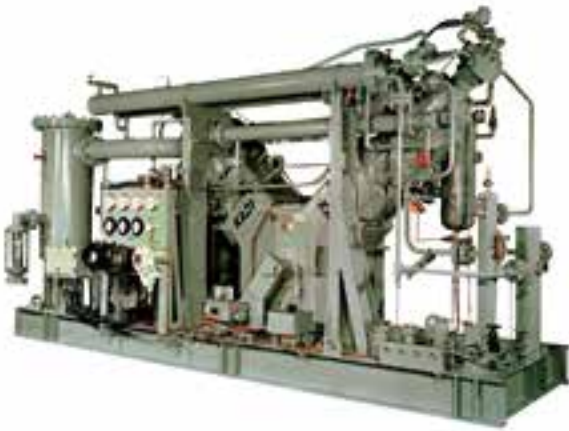
吐出圧力(MPaG)	9.80							14.7				
所要動力(kW)	30	37	75	90	110	125	132	22	30	37	45	60
形式	YD3-45		YD3-75		YD3-110			WT3-30		YQ3-45		WH3-75
1段シリンダ径(mm)×数	165×1		250×1		300×1			165×1		165×2		165×2
2段シリンダ径(mm)×数	100×1		165×1		200×1			80×1		80×1		80×2
3段シリンダ径(mm)×数	50×1		80×1		100×1			35×1		35×1		35×2
ストローク(mm)	140		180		180			140		140		140
回転速度(min ⁻¹)	420	540	400	480	390	440	480	550	750	560	700	770
押し除け量(m ³ /min)	2.47	3.18	6.98	8.37	9.73	11.00	12.00	1.65	2.24	3.35	4.19	4.60
冷却水量(ℓ/min)	40	50	90	110	130	150	160	30	40	50	60	70
電動機極数	6P		6P		6P			6P		6P		6P
圧力調整方法	圧力スイッチ、電磁弁及び吸気開放形アンローダによる											
概略質量(kg)	1600		3000		4500			700		1200		1600
標準付属品	サクションフィルタ、油面計、検水器、冷却水排水弁、吐出相フランジ、吸気開放形アンローダ、中間冷却器・分離器(安全弁、圧力計、ドレン弁付)、強制注油装置(ギヤーポンプ、油圧計、油圧スイッチ付)…WT3-30・YQ3-45を除いて適用、分解工具、基礎ボルト・ナット											
特別付属品	電動機、圧力スイッチ、電磁弁、共通架台、伝導装置、断水保護リレー、後部冷却器・油水分離器(安全弁、圧力計、ドレン弁付)、起動盤、制御盤、配線、配管、レシーバ、その他											



YD3-110

24.50~34.30MPaGシリーズ

吐出圧力(MPaG)	34.30			24.50			34.30	24.50	29.40
所要動力(kW)	30	37	45	55	90	110	110	150	90
形式	YQ4-45			VD4-45	YD4-75	YD4-110	YD4-110	YD4-140	YD5-90
1段シリンダ径(mm)×数	165×1			165×1	300×1	300×1	320×1	400×1	300×1
2段シリンダ径(mm)×数	80×1			90×1	130×1	165×1	150×1	200×1	165×1
3段シリンダ径(mm)×数	35×1			45×1	70×1	65×1	70×1	100×1	80×1
4段シリンダ径(mm)×数	19×1			22×1	35×1	35×1	35×1	50×1	50×1
5段シリンダ径(mm)×数	—			—	—	—	—	—	50-40
ストローク(mm)	140			160	180	180	180	180	180
回転速度(min ⁻¹)	620	720	840	450	480	480	480	500	420
押し除け量(m ³ /min)	1.86	2.13	2.52	1.49	6.0	6.0	6.8	11.0	5.03
冷却水量(ℓ/min)	40	50	60	60	110	110	110	160	110
電動機極数	4P		4P	6P	6P	6P	6P	6P	6P
圧力調整方法	圧力スイッチ、電磁弁及び吸気開放形アンローダによる								
概略質量(kg)	1200			2500	3500	4000	4800	5800	5000
標準付属品	サクションフィルタ、油圧計、検水器、冷却水排水弁、吐出相フランジ、吸気開放形アンローダ、中間冷却器・分離器(安全弁、圧力計、ドレン弁付)、強制注油装置(ギヤーポンプ、油圧計、油圧スイッチ付)、分解工具								
特別付属品	電動機、圧力スイッチ、電磁弁、共通架台、伝導装置、断水保護リレー、後部冷却器・油水分離器(安全弁、圧力計、ドレン弁付)、起動盤、制御盤、配線、配管、レシーバ、その他								



YD4-75



VD4-110



YD4-140



YD5-90

■ ブースタ シリーズ

●ブースタ コンプレッサは、取扱いガス、吸入温度、吸入圧力、吐出圧力、吐出量等仕様面でのご要求が種々にわたりますが、シリンダとピストンを選定し最適な機種を設計、製作しますのでご照会ください。

●下記は、それらの仕様例です。

吐出圧力(MPaG)	7.35	16.66		21.56	17.64	34.30	8.82
吸入圧力(MPaG)	0.59~0.69	0.39~0.69				0.78	7.10
所要動力(kW)	37	11	22	30	55	110	37
形式	VS2-45H	VD2-19H	VD2-22H	YQ3-45H	YD2-110H	VD3-30H	VS-45H
1段シリンダ径(mm)×数	130×1	65×1	80×1	80×2	130×2	100×1	80×1
2段シリンダ径(mm)×数	65×1	28×1	35×1	50×1	50×2	50×1	—
3段シリンダ径(mm)×数	—	—	—	35×1	—	28×1	—
ストローク(mm)	160	140	140	140	180	140	160
回転速度(min ⁻¹)	490	360	720	670	530	500	450
押し除け量(m ³ /min)	0.94	0.167	0.334	0.471	0.75	2.16	0.45
電動機極数	6P	6P	4P	6P	6P	6P	6P

標準付属品

サクシヨンスナッパ、中間冷却器・分離器(安全弁、圧力計、ドレン弁付)、伝導装置、共通架台、分解工具

特別付属品

電動機、吸入圧力用圧カスイッチ、吐出圧力用圧カスイッチ、後部冷却器・分離器(安全弁、圧力計、ドレン弁付)、起動盤、制御盤、レシーバ、各種制御記録装置、その他



VS2-45H



VD2-22H



YD2-110H



VS-45H

技術の
蓄積

空冷給油式
コンプレッサ

豊富な
実績

- 本シリーズは、技術と実績に基づき製作した、信頼性を誇る高性能コンプレッサです。
- 当社は、高圧ガス保安法に基づく高圧ガス設備試験・製造認定事業所（経済産業大臣認定番号 MAB133）です。

- 高信頼性…材料選定、加工、組立、試験・検査とも高圧ガス設備試験・製造認定事業所として厳しい品質管理を実施し、安定した性能を発揮します。
- 高経済性…合理的設計により、取扱い、保守が簡単で耐久性抜群です。
- 小型・軽量化…斬新な設計により、コンパクト化されています。
- 多機種種…小容量から大容量まで豊富な機種を揃えました。用途に合わせて選定可能です。



WD2A-19LL



WH2A-75



WD2A-19



WT2A-30

〔空冷給油式〕

3MPaGシリーズ

吐出圧力(MPaG)	3							
所要動力(kW)	7.5	11	15	18.5	22	30	37	45
形式	YD2A-11		WT2A-15	WT2A-19	WT2A-30		YQ2A-45	
1段シリンダ径(mm)×数	120×1		120×2	165×1	165×2		165×2	
2段シリンダ径(mm)×数	50×1		65×1	65×1	80×1		65×2	
ストローク(mm)	90		90	140	140		140	
回転速度(min ⁻¹)	790	1160	850	720	450	610	720	850
押し除け量(m ³ /min)	0.81	1.18	1.73	2.19	2.69	3.67	4.33	5.08
圧力調整方法	圧力スイッチ、電磁弁及び吸気開放形アンローダによる							
電動機極数	4P		4P	4P	6P		4P	
概略質量(kg)	700		800	1000	1500		1800	

注1：圧力スイッチ、電磁弁及びドレン自排弁による

注2：圧力スイッチ、ガバナアンローダ及びドレン自排弁による

標準付属品

サクシオンフィルタ、ガバナアンローダ (YD2A-3XC)、吸気開放形アンローダ {3MPaGシリーズ}、中間冷却器・分離器 (安全弁、圧力計付)、伝導装置、共通架台、分解工具、基礎ボルト・ナット

特別付属品

電動器、圧力スイッチ、電磁弁、後部冷却器・分離器 (安全弁、圧力計付)、ドレン自排弁、逆止弁、起動盤、レシーバ、制御盤、その他

3.5MPaGシリーズ

吐出圧力(MPaG)	3.5																
所要動力(kW)	0.75	0.75	1.5	1.5	2.2	3.7	5.5	11	22								
形式	YD2A-0.75S	VS2A-1.5B		YD2A-1.5H	YD2A-2.2C	WT2A-3.7C	WD2A-5.5D	WT2A-11D	WH2A-22B								
1段シリンダ径(mm)×数	65×1	55×1		65×1	55×2	55×3	100×1	100×2	100×4								
2段シリンダ径(mm)×数	28×1	(55-48)×1		28×1	(55-48)×2	(55-48)×3	50×1	50×1	50×2								
ストローク(mm)	32	32		32	32	32	60	60	60								
回転速度(min ⁻¹)	700	675	950	1150	1420	1720	1200	1420	1720	950	1150	950	1150	950	1150		
押し除け量(m ³ /min)	0.074	0.071	0.072	0.088	0.108	0.131	0.127	0.216	0.262	0.324	0.393	0.450	0.545	0.90	1.09	1.80	2.20
圧力調整方法	注1		注2		注1		注2										
駆動方式(電動機極数)	直結(8P)	直結(10P)	直結(6P)	直結(4P)	Vベルト(4P)	直結(4P)	直結(4P)	直結(6P)	直結(6P)	直結(6P)	直結(6P)	直結(6P)	直結(6P)	直結(6P)	直結(6P)	直結(6P)	直結(6P)
概略質量(kg)	90		100		90	120	200	500	550	850							

注1：圧力スイッチ、電磁弁及びドレン自排弁による自動停止、自動起動

注2：圧力スイッチ、ガバナアンローダ及びドレン自排弁による自動停止、自動起動

標準付属品

サクシオンフィルタ、ガバナアンローダ (YD2A-0.75、YD2A-1.5Hを除く)、中間冷却器・分離器 (安全弁付)、後部冷却器・分離器、逆止弁、ドレン自排弁、伝導装置、共通架台、基礎ボルト・ナット

特別付属品

電動機、圧力スイッチ、電磁弁、中間圧力計、後部安全弁・圧力計、起動盤、レシーバ、制御盤、その他

5.9MPaGシリーズ

吐出圧力(MPaG)	5.9									
所要動力(kW)	7.5	11	15	15	18.5	22	37	45		
形式	WT3A-7.5		WT3A-15L		WQ3A-15L		WH3A-22B		YQ3A-45L	
1段シリンダ径(mm)×数	100×1		120×1		100×2		100×3		165×2	
2段シリンダ径(mm)×数	50×1		65×1		80×1		50×2		100×1	
3段シリンダ径(mm)×数	28×1		35×1		42×1		28×1		50×1	
ストローク(mm)	60		90		60		60		140	
回転速度(min ⁻¹)	950	1154	600	900	950	1150	950	1150	600	700
押し除け量(m ³ /min)	0.45	0.54	0.61	0.92	0.90	1.08	1.34	1.63	3.60	4.20
圧力調整方法	圧力スイッチ、電磁弁及びドレン自排弁による自動停止、自動起動									
駆動方式(電動機極数)	直結(6P)		Vベルト(4P)		直結(6P)		直結(6P)		Vベルト(6P)	
概略質量(kg)	700		800		900		1000		2500	

標準付属品

サクシオンフィルタ、各段冷却器、各段油水分離器 (安全弁、圧力計付)、ドレン自排弁、逆止弁、伝導装置、共通架台、分解工具、基礎ボルト・ナット

特別付属品

電動機、圧力スイッチ、電磁弁、起動盤、レシーバ、エンジン駆動装置、可搬式装置、各種記録制御装置、その他

14.7・24.5MPaGシリーズ

吐出圧力(MPaG)	14.7						24.5					
	所要動力(kW)	7.5	11	15	22	37	45	7.5	15			
形式	WT3A-11	WP3A-15	WH3A-22B	YQ3A-45	WQ4A-11	WP4A-15						
1段シリンダ径(mm)×数	100×1	100×2	100×3	165×2	100×1	100×2						
2段シリンダ径(mm)×数	50×1	50×2	50×2	80×1	50×1	50×1						
3段シリンダ径(mm)×数	19×1	28×1	28×1	35×1	28×1	28×1						
4段シリンダ径(mm)×数	—	—	—	—	16×1	16×1						
ストローク(mm)	60	60	60	140	60	60						
回転速度(min ⁻¹)	950	1150	950	1150	470	570	950	1150	950	1150		
押し除け量(m ³ /min)	0.45	0.54	0.90	1.09	1.34	1.63	2.80	3.42	0.45	0.54	0.90	1.09
圧力調整方法	圧力スイッチ及び電磁弁及びドレン自排弁による自動停止、自動起動											
駆動方式(電動機極数)	直結(6P)		直結(6P)		直結(6P)		Vベルト(6P)		直結(6P)		直結(6P)	
概略質量(kg)	700		750		1000		2500		750		900	

標準付属品

サクシオンフィルタ、各段冷却器、各段油水分離器(安全弁、圧力計付)、ドレン自排弁、逆止弁、伝導装置、共通架台、分解工具、基礎ボルト・ナット

特別付属品

電動機、圧力スイッチ、電磁弁、起動盤、レシーバ、エンジン駆動装置、可搬式装置、各種記録制御装置、その他

29.4～68.6MPaGシリーズ

吐出圧力(MPaG)	34.3				49			29.4			39.2		49		68.6	
	所要動力(kW)	22	30	37	45	30	37	45	60	75	90	15	18.5	70	90	55
形式	WH4A-22	YQ4A-45	YQ4A-45H	WH4A-90	WH5A-15	WH5A-90	WH5A-55									
1段シリンダ径(mm)×数	100×2	165×1	165×1	165×2	100×2	165×2	165×1									
2段シリンダ径(mm)×数	50×2	80×1	80×1	80×2	80×1	100×1	80×1									
3段シリンダ径(mm)×数	28×1	35×1	42×1	50×1	48×1	50×1	50×1									
4段シリンダ径(mm)×数	16×1	19×1	19×1	22×1	28×1	28×1	35×1									
5段シリンダ径(mm)×数	—	—	—	—	16×1	19×1	22×1									
6段シリンダ径(mm)×数	—	—	—	—	—	—	15×1									
ストローク(mm)	60	140	140/100	140	60	140	140/100									
回転速度(min ⁻¹)	950	1150	620	700	840	570	680	800	620	700	840	950	1150	700	840	700
押し除け量(m ³ /min)	0.90	1.09	1.86	2.13	2.52	1.71	2.04	2.40	3.72	4.26	5.03	0.90	1.09	4.40	5.03	2.10
圧力調整方法	圧力スイッチ及び電磁弁及びドレン自排弁による自動停止、自動起動															
駆動方式(電動機極数)	直結(6P)		Vベルト(4P)		Vベルト(4P)		Vベルト(4P)		直結(6P)		Vベルト(4P)		Vベルト(4P)			
概略質量(kg)	1000		2500		2500		3500		1000		4000		4500			

標準付属品

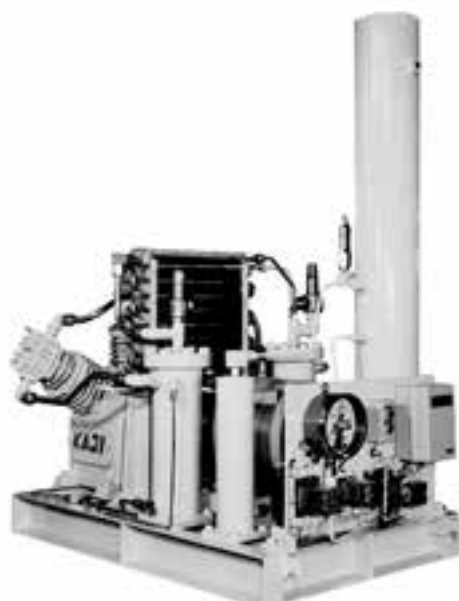
サクシオンフィルタ、各段冷却器、各段油水分離器(安全弁、圧力計付)、ドレン自排弁、逆止弁、伝導装置、共通架台、分解工具、基礎ボルト・ナット

特別付属品

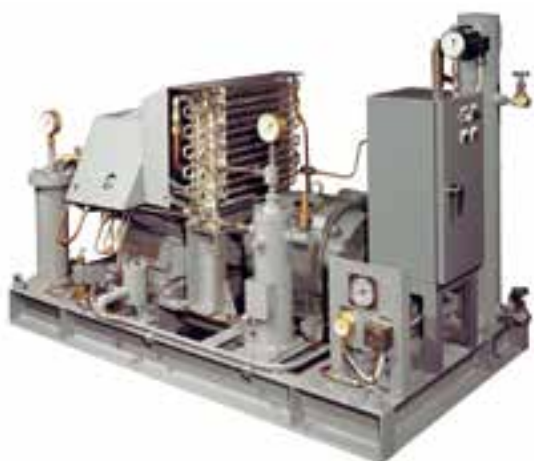
電動機、圧力スイッチ、電磁弁、起動盤、レシーバ、エンジン駆動装置、可搬式装置、各種記録制御装置、その他



WH3A-22B



WT3A-11



WH4A-22



WH4A-90



WH5A-15



WH5A-90

■ ブースタ

- ブースタは取扱いガス、吸入温度、吸入圧力、吐出圧力、吐出量等仕様面でのご要求が種々にわたりますが、シリンダとピストンを選定し最適な機種を設計、製作しますのでご照会ください。
- 下記はそれらの仕様例です。

吐出圧力(MPaG)	0.9		5.0				
吸入圧力(MPaG)	0.6~0.7						
所要動力(kW)	15	30	11	22	15	30	75
形式	VDA-11H	VDA-22H	YD2A-11H	VD2A-22H	WT3A-15H	WT3A-30H	WH2A-75H
1段シリンダ径(mm)×数	120×2	165×2	65×1	80×1	50×1	65×1	100×3
2段シリンダ径(mm)×数	—	—	35×1	42×1	28×1	35×1	65×3
3段シリンダ径(mm)×数	—	—	—	—	16×1	19×1	—
ストローク(mm)	100	140	90	140	90	140	140
回転速度(min ⁻¹)	500	450	800	800	950	800	460
押し除け量(m ³ /min)	1.13	2.70	0.24	0.54	0.17	0.37	1.15
駆動方式(電動機極数)	Vベルト(6P)	Vベルト(6P)	Vベルト(4P)	Vベルト(4P)	直結(6P)	Vベルト(4P)	Vベルト(6P)
概略質量(kg)	600	800	600	800	850	1000	5000

標準付属品

サクシヨンスナッパ、中間冷却器・分離器(安全弁、圧力計付)、逆止弁、伝導装置、共通架台、基礎ボルト・ナット

特別付属品

電動機、吸入圧力用圧力スイッチ、吐出圧力用圧力スイッチ、後部冷却器・分離器(安全弁、圧力計付)、レシーバ、各種制御記録装置、その他

【主要製品】

- コンプレッサ
 - ・ オイルフリー圧縮機 (3.7 ~ 730kW)
 - ・ 給油式圧縮機 (0.4 ~ 600kW)
 - ・ 特殊高圧圧縮機 (最高圧力98MPa)
 - ・ パッケージ型CNG充填装置
 - ・ 水素ステーション用オイルレス水素圧縮機
- 各種ガス (SF6, He, その他) 回収装置
- 熱交換器
- 圧力容器

株式会社加地テック

- 本 社 工 場 〒587-0064 大阪府堺市美原区菩提6番地
TEL:(072)361-0881
- 東 京 支 社 〒134-0086 東京都江戸川区臨海町3-6-4 ヒューリック葛西臨海ビル 4F
TEL:(03)5679-6910
○営業部 営業課(東京) ○アフターサービス部 東京アフターサービス営業課
- 本 社 〒587-0064 大阪府堺市美原区菩提6番地
TEL:(072)361-9500
○営業部 営業課(大阪) ○アフターサービス部 大阪アフターサービス営業課
<http://www.kajitech.com>

