

KAJI
COMPRESSOR

长年积累的技术和业绩

油润滑压缩机[水冷][空冷]

KAJI
COMPRESSOR



YQ3-45L
功 率: 37kW
排气压力: 4.61MPaG

Lubricated Compressor



KAJI TECHNOLOGY CORPORATION

以最新的技术贡献社会，放眼未来的加地科技

技术的
积累

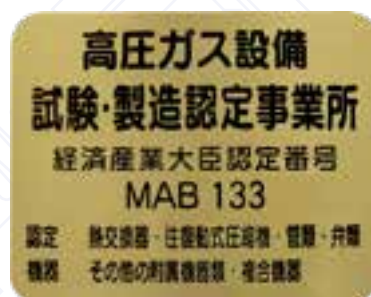
水冷·空冷·油润滑压缩机

丰富的
业绩

- 本系列是基于过去约70年积累的技术和业绩制作的高信赖性、高性能的压缩机。
- 我公司是基于高压气体取缔法的高压气体设备试验·制造认定事业所（经济产业大臣认定编号 MAB133），认定范围如右表所示。
- 我公司压缩机丰富的产品阵容，是制造经验加上新技术和综合性研究所得来的产物。
- 我公司作为高压气体设备试验/制造认定事业所，为对应客户要求的多样化和高端化需求，包括压缩机及其关联装置在内，从设计施工到维修、售后服务，以所有工序全部自己完成的一条龙体制进行全方位的对应。

关于高压气体设备，实施法律规定的以下各种检查的附带业务。

- 完成检查（高压气体保安法第20条）
- 保安检查（高压气体保安法第35条）
- 定期自主检查（高压气体保安法第35条第2项）



认定范围

认定编号	机器的种类	名称	设计温度 (°C)	设计压力 (MPa)	动力 (kW)
MAB 133-B	热交换器	多管式 线圈式 及双层管式	-10~350	5.9以下	-
MAB 133-F	往复压缩机	-	-10~350	5.4以下 5.9以下	380以下 470以下
MAB 133-M	管类	机器附属管道	-10~350	5.4以下	-
MAB 133-N	阀类	安全阀	-10~350	3.0以下 5.4以下	-
		其它阀 止回阀 空气动力阀			
MAB 133-P	复合机器	压缩机设备	-10~350	5.4以下 5.9以下	380以下 470以下



YQ-45D



VD-22D

[水冷油润滑压缩机]

2.94MPaG 系列

轴功率(kW)	7.5	11	15	18.5	22	37	45	75	90	110	125	132	150	165	190										
机型	VD2-11C		VD2-22D			YQ2-45D		YD3-75L		YD3-110		YD3-140L		YD3-180L											
1级气缸直径(mm)×数量	120×1		165×1			165×2		250×1		300×1		350×1		400×1											
2级气缸直径(mm)×数量	45×1		65×1			65×2		200×1		200×1		250×1		300×1											
3级气缸直径(mm)×数量								100×1		100×1		130×1		165×1											
行程(mm)	100		140			140		180		180		180		180											
转数(min ⁻¹)	640	900	490	590	720	620	740	510	580	520	580	480	550	480	560										
活塞行程容积(m ³ /min)	0.72	1.02	1.47	1.77	2.22	3.74	4.46	8.90	10.1	13.0	14.5	16.4	18.7	21.5	25.08										
冷却水量(L/min)	10		15			20		30		90		100		130		160		180		200		230		260	
电机极数	4P		6P		6P		4P		6P		4P		6P		6P		6P		6P		6P		6P		
流量控制方式	依据压力开关、电磁阀及进气阀卸荷器																								
大概重量(kg)	280		500			800		3000		4000		4500		5000											
标准附件	进气过滤器、油位计、视镜、排污阀、配对法兰、进气阀卸荷器、级间冷却器·分离器(带安全阀、压力表、排污阀)、强制润滑系统(带齿轮泵、油压表、油压开关)…75kW以上,气缸注油器…75kW以上,特殊工具、定位螺栓·螺母																								
选择附件	电机、压力开关、电磁阀、撬装底盘、气缸断水开关、后冷却器·分离器(带安全阀、压力表、排污阀)、启动盘、控制盘、撬装完整配管及接线、储罐、其他																								



YD3-75L



YD3-140L

4.90MPaG系列

轴功率(kW)	30	37	45	55	75	90	110	125	132	132	150	165
机型	WT3-30	YQ3-45L		WH3-75	YD3-75		YD3-110			YD3-140		
1级气缸直径(mm)×数量	165×1	165×2		165×2	250×1		300×1			350×1		
2级气缸直径(mm)×数量	80×1	100×1		80×2	165×1		200×1			200×1		
3级气缸直径(mm)×数量	35×1	50×1		35×2	80×1		100×1			100×1		
行程(mm)	140	140		140	180		180			180		
转数(min ⁻¹)	890	560	680	890	450	540	440	500	540	430	480	540
活塞行程容积(m ³ /min)	2.46	3.35	4.07	5.33	7.85	9.42	11.0	12.5	13.5	14.7	16.4	18.4
冷却水量(L/min)	40	50	60	70	90	110	130	150	160	170	180	200
电机极数	4P	6P		4P	6P		6P			6P		
流量控制方式	依据压力开关、电磁阀及进气阀卸荷器											
大概重量(kg)	700	1200		1600	3000		4500			5000		
标准附件	进气过滤器、油位计、视镜、排污阀、配对法兰、进气阀卸荷器、级间冷却器·分离器(带安全阀、压力表、排污阀)、强制润滑系统(带齿轮泵、油压表、油压开关)···75kW以上,气缸注油器···75kW以上,特殊工具、定位螺栓·螺母											
选择附件	电机、压力开关、电磁阀、撬装底盘、气缸断水开关、后冷却器·分离器(带安全阀、压力表、排污阀)、启动盘、控制盘、撬装完整配管及接线、储罐、其他											



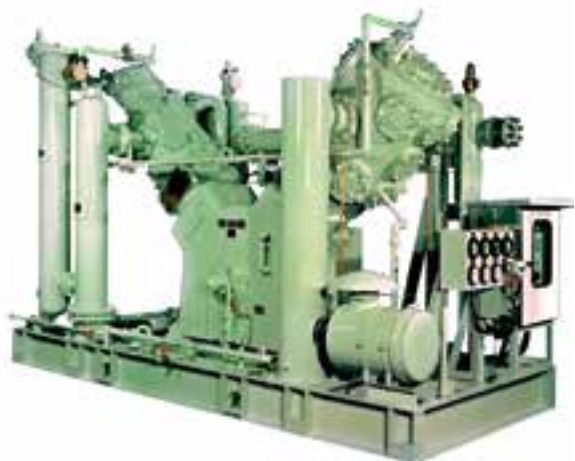
WT3-30



YQ3-45L



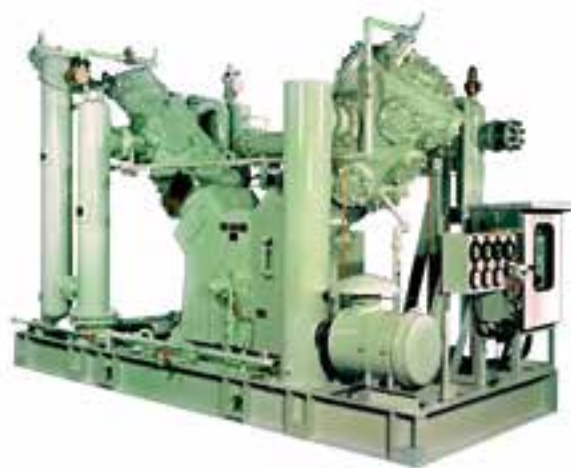
WH3-75



YD3-110

9.80 ~ 14.70MPaG系列

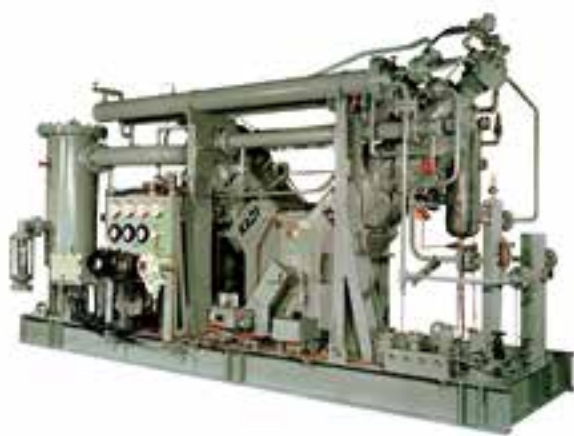
排气压力(MPaG)	9.80							14.7				
轴功率(kW)	30	37	75	90	110	125	132	22	30	37	45	60
机型	YD3-45		YD3-75		YD3-110			WT3-30		YQ3-45		WH3-75
1级气缸直径(mm)×数量	165×1		250×1		300×1			165×1		165×2		165×2
2级气缸直径(mm)×数量	100×1		165×1		200×1			80×1		80×1		80×2
3级气缸直径(mm)×数量	50×1		80×1		100×1			35×1		35×1		35×2
行程(mm)	140		180		180			140		140		140
转数(min ⁻¹)	420	540	400	480	390	440	480	550	750	560	700	770
活塞行程容积(m ³ /min)	2.47	3.18	6.98	8.37	9.73	11.00	12.00	1.65	2.24	3.35	4.19	4.60
冷却水量(L/min)	40	50	90	110	130	150	160	30	40	50	60	70
电机极数	6P		6P		6P			6P		6P		6P
流量控制方式	依据压力开关、电磁阀及进气阀卸荷器											
大概重量(kg)	1600		3000		4500			700		1200		1600
标准附件	进气过滤器、油位计、视镜、排污阀、配对法兰、进气阀卸荷器、级间冷却器·分离器(带安全阀、压力表、排污阀)、强制润滑系统(带齿轮泵、油压表、油压开关)…75kW以上,气缸注油器…75kW以上,特殊工具、定位螺栓·螺母											
选择附件	电机、压力开关、电磁阀、撬装底盘、气缸断水开关、后冷却器·分离器(带安全阀、压力表、排污阀)、启动盘、控制盘、撬装完整配管及接线、储罐、其他											



YD3-110

24.50~34.30MPaG系列

排气压力(MPaG)	34.30			24.50			34.30	24.50	29.40
轴功率(kW)	30	37	45	55	90	110	110	150	90
机型	YQ4-45			VD4-45	YD4-75	YD4-110	YD4-110	YD4-140	YD5-90
1级气缸直径(mm)×数量	165×1			165×1	300×1	300×1	320×1	400×1	300×1
2级气缸直径(mm)×数量	80×1			90×1	130×1	165×1	150×1	200×1	165×1
3级气缸直径(mm)×数量	35×1			45×1	70×1	65×1	70×1	100×1	80×1
4级气缸直径(mm)×数量	19×1			22×1	35×1	35×1	35×1	50×1	50×1
5级气缸直径(mm)×数量									50-40
行程(mm)	140			160	180	180	180	180	180
转数(min ⁻¹)	620	720	840	450	480	480	480	500	420
活塞行程容积(m ³ /min)	1.86	2.13	2.52	1.49	6.0	6.0	6.8	11.0	5.03
冷却水量(L/min)	40	50	60	60	110	110	110	160	110
电机极数	4P		4P	6P	6P	6P	6P	6P	6P
流量控制方式	依据压力开关、电磁阀及进气阀卸荷器								
大概重量(kg)	1200			2500	3500	4000	4800	5800	5000
标准附件	进气过滤器、油位计、视镜、排污阀、配对法兰、进气阀卸荷器、级间冷却器·分离器(带安全阀、压力表、排污阀)、强制润滑系统(带齿轮泵、油压表、油压开关)···75kW以上,气缸注油器···75kW以上,特殊工具、定位螺栓·螺母								
选择附件	电机、压力开关、电磁阀、撬装底座、气缸断水开关、后冷却器·分离器(带安全阀、压力表、排污阀)、启动盘、控制盘、撬装完整配管及接线、储罐、其他								



YD4-75



VD4-110



YD4-140



YD5-90

■ 升压压缩机系列

● 升压压缩机因使用气体、进气温度、进气压力、排气压力、排气量等规格上的要求有很多种类，根据需要，选择气缸和活塞并设计和制作最佳的机种，请咨询我们。

● 以下是各种规格举例。

排气压力(MPaG)	7.35	16.66		21.56	17.64	34.30	8.82
进气压力(MPaG)	0.59~0.69	0.39~0.69				0.78	7.10
轴功率(Kw)	37	11	22	30	55	110	37
机型	VS2-45H	VD2-19H	VD2-22H	YQ3-45H	YD2-110H	VD3-30H	VS-45H
1级气缸直径(mm)×数量	130×1	65×1	80×1	80×2	130×2	100×1	80×1
2级气缸直径(mm)×数量	65×1	28×1	35×1	50×1	50×2	50×1	
3级气缸直径(mm)×数量				35×1		28×1	
行程(mm)	160	140		140	140	180	160
转数(min ⁻¹)	490	360	720	670	530	500	450
活塞行程容积(m ³ /min)	0.94	0.167	0.334	0.471	0.75	2.16	0.45
电机极数	6P	6P	4P	6P	6P	6P	6P

标准附件

进气缓冲罐·级间冷却器·分离器(带安全阀、压力表、排污阀)·撬装底盘、特殊工具

选择附件

电机、进气压力用压力开关、排气压力用压力开关、后冷却器·油水分离器(带安全阀、压力表、排污阀)·启动盘、控制盘、储罐、各种控制记录装置、其他



VS2-45H



VD2-22H



YD2-110H



VS-45H

技术的
积累

水冷·空冷·油润滑压缩机

丰富的
业绩

- 本系列是基于过去约70年积累的技术和业绩制作的高信赖性、高性能的压缩机。
- 我公司是基于高压气体保安法的高压气体设备试验·制造认定事业所（经济产业大臣认定编号 MAB133）。

特点

- 高 信 赖 性…作为高压气体设备试验·制造认定事业所，材料的选定、加工、组装、试验·检查都进行了严格的质量管理，并能发挥稳定的性能。
- 高 经 济 性…合理的设计使得操作、维修简单，具有经久耐用性。
- 体 型 小 · 重 量 轻…新颖的设计使其实现了小型化。
- 多 机 种…从小容量到大容量，各种机种齐全。可以根据用途选择。



WD2A-19LL



WH2A-75



WD2A-19



WT2A-30

[空冷油润滑压缩机]

3MPaG系列

排气压力(MPaG)	3							
轴功率(kW)	7.5	11	15	18.5	22	30	37	45
机型	YD2A-11		WT2A-15	WT2A-19	WT2A-30		YQ2A-45	
1级气缸直径(mm)×数量	120×1		120×2	165×1	165×2		165×2	
2级气缸直径(mm)×数量	50×1		65×1	65×1	80×1		65×2	
行程(mm)	90		90	140	140		140	
转数(min ⁻¹)	790	1160	850	720	450	610	720	850
活塞行程容积(m ³ /min)	0.81	1.18	1.73	2.19	2.69	3.67	4.33	5.08
流量控制方式	依据压力开关、电磁阀及进气阀卸荷器							
电机极数	4P		4P	4P	6P		4P	
大概重量(kg)	700		800	1000	1500		1800	

标准附件

进气过滤器、调速卸荷器(YD2A-3XC)、吸气阀卸荷器[3MPaG系列]、级间冷却器·分离器(带安全阀、压力表)、撬装底盘、特殊工具、定位螺栓·螺母

选择附件

电机、压力开关、电磁阀、后冷却器、分离器(带安全阀、压力表)、自动排污阀、止回阀、启动盘、储罐、控制盘、其他

3.5MPaG系列

排气压力(MPaG)	3.5																
轴功率(kW)	0.75	0.75	1.5	1.5	2.2	3.7	5.5	11	22								
机型	YD2A-0.75S	VS2A-1.5B		YD2A-1.5H	YD2A-2.2C	WT2A-3.7C	WD2A-5.5D	WT2A-11D	WH2A-22B								
1级气缸直径(mm)×数量	65×1	55×1		65×1	55×2	55×3	100×1	100×2	100×4								
2级气缸直径(mm)×数量	28×1	(55-48)×1		28×1	(55-48)×2	(55-48)×3	50×1	50×1	50×2								
行程(mm)	32	32		32	32	32	60	60	60								
转数(min ⁻¹)	700	675	950	1150	1420	1720	1200	1420	1720	950	1150	950	1150	950	1150		
活塞行程容积(m ³ /min)	0.074	0.071	0.072	0.088	0.108	0.131	0.127	0.216	0.262	0.324	0.393	0.450	0.545	0.90	1.09	1.80	2.20
流量控制方式	注1		注2		注1		注2										
驱动方式(电机极数)	直连(8P)	(10P)	直连(6P)	直连(4P)	皮带(4P)	直连(4P)	直连(4P)	直连(6P)	直连(6P)	直连(6P)	直连(6P)	直连(6P)	直连(6P)	直连(6P)	直连(6P)	直连(6P)	直连(6P)
大概重量(kg)	90		100		90	120	200	500	550	850							

注1：依据压力开关、电磁阀及自动排污阀自动停止、自动启动

注2：依据压力开关、调速卸荷器及自动排污阀自动停止、自动启动

标准附件

进气过滤器、调速卸荷器(YD2A-0.75、YD2A-1.5H除外)、级间冷却器·分离器(带安全阀)、后冷却器、分离器、止回阀、自动排污阀、撬装底盘、定位螺栓·螺母

选择附件

电机、压力开关、电磁阀、级间压力表、安全阀·压力表、启动盘、储罐、控制盘、其他

4.9MPaG系列

排气压力(MPaG)	4.9									
轴功率(kW)	7.5	11	15	15	18.5	22	37	45		
机型	WT3A-7.5		WT3A-15L		WQ3A-15L		WH3A-22B		YQ3A-45L	
1级气缸直径(mm)×数量	100×1		120×1		100×2		100×3		165×2	
2级气缸直径(mm)×数量	50×1		65×1		80×1		50×2		100×1	
3级气缸直径(mm)×数量	28×1		35×1		42×1		28×1		50×1	
行程(mm)	60		90		60		60		140	
转数(min ⁻¹)	950	1154	600	900	950	1150	950	1150	600	700
活塞行程容积(m ³ /min)	0.45	0.54	0.61	0.92	0.90	1.08	1.34	1.63	3.60	4.20
流量控制方式	依据压力开关、电磁阀及自动排污阀自动停止、自动启动									
驱动方式(电机极数)	直连(6P)		三角皮带(4P)		直连(6P)		直连(6P)		三角皮带(6P)	
大概重量(kg)	700		800		900		1000		2500	

标准附件

进气过滤器、各级冷却器、各级分离器(带安全阀、压力表)、自动排污阀、止回阀、撬装底盘、特殊工具、定位螺栓·螺母

选择附件

电机、压力开关、电磁阀、启动盘、储罐、引擎驱动装置、移动式装置、各种记录控制装置、其他

14.7·24.5MPaG系列

排气压力(MPaG)	14.7						24.5					
轴功率(kW)	7.5	11	15	22	37	45	7.5	15				
机型	WT3A-11	WP3A-15	WH3A-22B	YQ3A-45	WQ4A-11	WP4A-15						
1级气缸直径(mm)×数量	100×1	100×2	100×3	165×2	100×1	100×2						
2级气缸直径(mm)×数量	50×1	50×2	50×2	80×1	50×1	50×1						
3级气缸直径(mm)×数量	19×1	28×1	28×1	35×1	28×1	28×1						
4级气缸直径(mm)×数量							16×1	16×1				
行程(mm)	60	60		60	140		60	60				
转数(min ⁻¹)	950	1150	950	1150	950	1150	470	570	950	1150	950	1150
活塞行程容积(m ³ /min)	0.45	0.54	0.90	1.09	1.34	1.63	2.80	3.42	0.45	0.54	0.90	1.09
流量控制方式	依据压力开关、电磁阀及自动排污阀自动停止、自动启动											
驱动方式(电动机极数)	直连(6P)		直连(6P)		直连(6P)		三角皮带(6P)		直连(6P)		直连(6P)	
大概重量(kg)	700		750		1000		2500		750		900	

标准附件

进气过滤器、各级冷却器、各级分离器(带安全阀、压力表)、自动排污阀、止回阀、撬装底盘、特殊工具、定位螺栓·螺母

选择附件

电动机、压力开关、电磁阀、启动盘、储罐、引擎驱动装置、移动式装置、各种记录控制装置、其他

29.4~68.6MPaG系列

排气压力(MPaG)	34.3				49			29.4			39.2		49		68.6	
轴功率(kW)	22	30	37	45	30	37	45	60	75	90	15	18.5	70	90	55	
机型	WH4A-22	YQ4A-45	YQ4A-45H	WH4A-90	WH5A-15	WH5A-90	WH5A-55									
1级气缸直径(mm)×数量	100×2	165×1	165×1	165×2	100×2	165×2	165×1									
2级气缸直径(mm)×数量	50×2	80×1	80×1	80×2	80×1	100×1	80×1									
3级气缸直径(mm)×数量	28×1	35×1	42×1	50×1	48×1	50×1	50×1									
4级气缸直径(mm)×数量	16×1	19×1	19×1	22×1	28×1	28×1	35×1									
5级气缸直径(mm)×数量								16×1	19×1	22×1						
6级气缸直径(mm)×数量								15×1								
行程(mm)	60	140		140/100		140		60	140		140/100					
转数(min ⁻¹)	950	1150	620	700	840	570	680	800	620	700	840	950	1150	700	840	700
活塞行程容积(m ³ /min)	0.90	1.09	1.86	2.13	2.52	1.71	2.04	2.40	3.72	4.26	5.03	0.90	1.09	4.40	5.03	2.10
流量控制方式	依据压力开关、电磁阀及自动排污阀自动停止、自动启动															
驱动方式(电动机极数)	直连(6P)		三角皮带(4P)		三角皮带(4P)		三角皮带(4P)		直连(6P)		三角皮带(4P)		三角皮带(4P)			
大概重量(kg)	1000		2500		2500		3500		1000		4000		4500			

标准附件

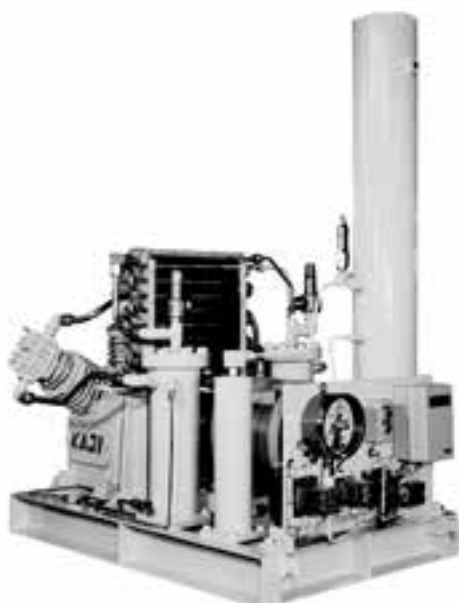
进气过滤器、各级冷却器、各级分离器(带安全阀、压力表)、自动排污阀、止回阀、撬装底盘、特殊工具、定位螺栓·螺母

选择附件

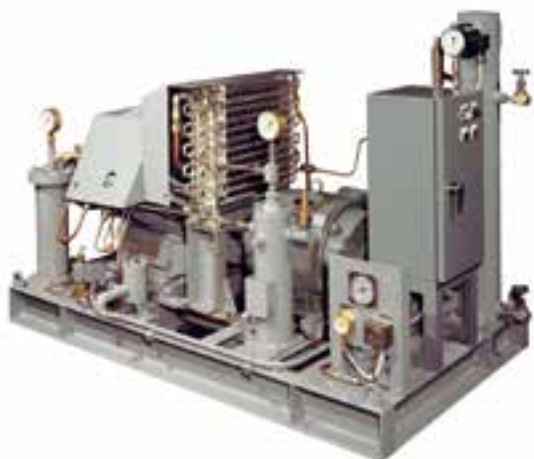
电动机、压力开关、电磁阀、启动盘、储罐、引擎驱动装置、移动式装置、各种记录控制装置、其他



WH3A-22B



WT3A-11



WH4A-22



WH4A-90



WH5A-15



WH5A-90

■ 升压压缩机系列

- 升压压缩机因使用气体、进气温度、进气压力、排气压力、排气量等规格上的要求有很多种类，根据需要，选择气缸和活塞并设计和制作最佳的机种，请咨询我们。
- 以下为各种规格举例。

排气压力(MPaG)	0.9		5.8		19.6		
进气压力(MPaG)	0.6~0.7						
轴功率(Kw)	15	30	11	22	15	30	45
机型	VDA-11H	VDA-22H	YD2A-11H	VD2A-22H	WT3A-15H	WT3A-30H	WT3A-45H
1级气缸直径(mm)×数量	120×2	165×2	65×1	80×1	50×1	65×1	100×1
2级气缸直径(mm)×数量			35×1	42×1	28×1	35×1	50×1
3级气缸直径(mm)×数量					16×1	19×1	28×1
行程(mm)	100	140	90	140	90	140	140
转数(min ⁻¹)	500	450	800	800	950	800	500
活塞行程容积(m ³ /min)	1.13	2.70	0.24	0.54	0.17	0.37	0.55
驱动方式(电动机极数)	皮带(6P)	皮带(6P)	皮带(4P)	皮带(4P)	直连(6P)	皮带(4P)	皮带(6P)
大概重量(kg)	600	800	600	800	850	1000	1200

标准附件

进气缓冲罐·级间冷却器·分离器(带安全阀、压力表)、止回阀、撬装底盘、定位螺栓·螺母

选择附件

电机、进气压力用压力开关、排气压力用压力开关、后冷却器·分离器(带安全阀、压力表)、储罐、各种控制记录装置、其他

【主要产品】

- 压缩机
 - 无油压缩机 (3.7 ~ 730kW)
 - 油润滑压缩机 (0.4 ~ 600kW)
 - 特殊高压压缩机 (最高压力 98MPa)
 - 成套 CNG 加气站压缩机
 - 氢气站用无油氢气压缩机
- 各种气体 (SF₆, He 等) 回收装置
- 热交换器
- 压力容器

株式会社 加地技术

东京分部

〒134-0086 東京都江戸川区臨海町 3-6-4 HULIC 葛西臨海大樓 4F

TEL: +81-3-5679-6910

大阪本部

〒687-0064 大阪府堺市美原区菩提 6 番地

TEL: +81-72-361-9500

<http://www.kajitech.com>



ISO 9001 认证 登记编号 97QR-049
ISO 14001 认证 登记编号 00ER-089
高压气体设备 试验・制造认定事业所 MAB133